



Jockey Club
NICE-LINK Project
賽馬會「晴繫友里」計劃



香港公立醫院 覆診你要知?!



醫院管理局因應政府就新型冠狀病毒最新情況，將應變級別由「嚴重」提升至「緊急」，公立醫院已相應啟動「**緊急應變級別**」措施。所有進入醫院人士須遵守以下措施：

1. 所有公立醫院謝絕探病

2. 須遵守醫院指示，量度體溫

3. 醫院範圍內必須配戴口罩

4. 必要情況下，訪客可能被登記身份，以便日後跟進

5. 進入及離開醫院前請徹底清潔雙手



資料來源:醫院管理局

捐助機構



香港賽馬會慈善信託基金
The Hong Kong Jockey Club Charities Trust
同心同步同進 RIDING HIGH TOGETHER

策略及合作夥伴



HKU
Med

LKS Faculty of Medicine
School of Nursing
香港大學護理學院

公立醫院專科門診應診安排

因應近期新型冠狀病毒的感染風險以及公立醫院啟動「緊急應變級別」措施，專科門診診所的病人可能對應否如期到診所覆診或做檢查有疑慮。醫院管理局十分理解病人的擔憂，所以會作出彈性安排，公眾可參考以下資訊。

覆診疑惑問與答



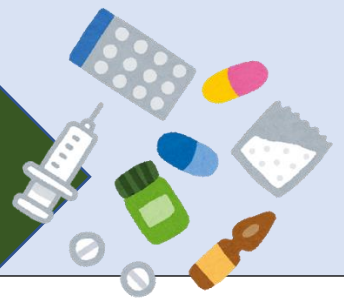
1. 如果我擔心會感染到病毒，無去到或者唔想去醫院 / 診所覆診，咁點算呀？

你可以在覆診紙上找到醫院/診所電話，致電尋求協助。醫院職員會因應實際情況，協助你安排另一個覆診期。由於近期很多人打電話到診所，查詢熱綫有可能比較繁忙，可於留言時清楚留低聯絡電話，以便跟進及聯絡。

2. 我啲藥就嚟食晒啦，等唔到去重新安排覆診嗰日，咁點算呀？

當診所職員會幫你重新安排覆診期時，如果你知道唔夠藥食到被安排之覆診日，請告知職員，職員會按照你的情況，可能安排你到藥房領取部份藥物，又或者安排你早些見醫生。

3. 如果我已經約咗日期去攞藥，可唔可以搵人幫我去攞？



可以。屋企人或者家傭可以代勞，不過請記住叫他們帶同你的覆診紙及病人身份證正本/副本去診所，再前往取藥。

4. 我原本約咗要去照 X 光同做物理治療，係咪都可以打電話去改期？

如果你有任何擔心而去唔到醫院/診所做檢查，例如照 X 光、物理治療、職業治療或者係見營養師等，可以致電醫院/診所，職員都會因應實際情況，提供合適建議。

5. 我不改期照覆診可以嗎？



覆診前可以先致電醫院，確定覆診安排

可以。如果你來覆診的話，建議你先自行量度體溫及監察健康狀況，進入與離開醫院前都要徹底清潔雙手，及謹記佩戴口罩。為咗集中人手應付新型冠狀病毒感染相關的病症，在你覆診那天，專科門診診所可能會因應具體情況先安排你取藥，再安排下一個覆診期讓你見醫生。

但在疫情期間，若果你曾到過內地/正進行家居檢疫，

請於覆診前致電詢問覆診的最新安排！

(醫院/診所電話已印製於覆診紙內)

如需協助，請聯絡衛生署 (電話：2125 1133) 尋求協助。



6. 醫院/診所所有措施可以保障病人嗎？



醫院設有洗手區讓進出醫院的人士使用，而專科門診除了提供酒精搓手液給予公眾使用外，亦會在醫院入口進行體溫檢查，加強防疫。



7. 有什麼方法可以預防呢個肺炎？



建議減少去人多擠迫的地方，避免去受影響的地區外遊，要注意個人衛生，戴口罩和勤洗手，在室內要保持通風，避免接觸懷疑同確診的病人。如果有唔舒服應盡快去睇醫生。

8. 如果我有發燒或流感病徵，應該點做啊？

如果你有唔舒服，好似發燒、全身冇力、乾咳同呼吸困難，又或者接觸過肺炎病人或去過受影響嘅地區，建議你更改專科門診的覆診期，**立即去就近的急症室求診**，**請記得告訴醫護人員你的旅遊史**。

資料來源：衛生署、醫院管理局

捐助機構



香港賽馬會慈善信託基金
The Hong Kong Jockey Club Charities Trust
同心 同步 同進 RIDING HIGH TOGETHER

策略及合作夥伴



HKU
Med

LKS Faculty of Medicine
School of Nursing
香港大學護理學院